

PROVINCE DE NAMUR

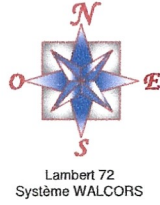
Ville de Philippeville

1 ère. division

Section D, parcelles 119R14, 119N18, 119P14, 119T14

Plan de division

Echelle : 1/400 (FORMAT A3)

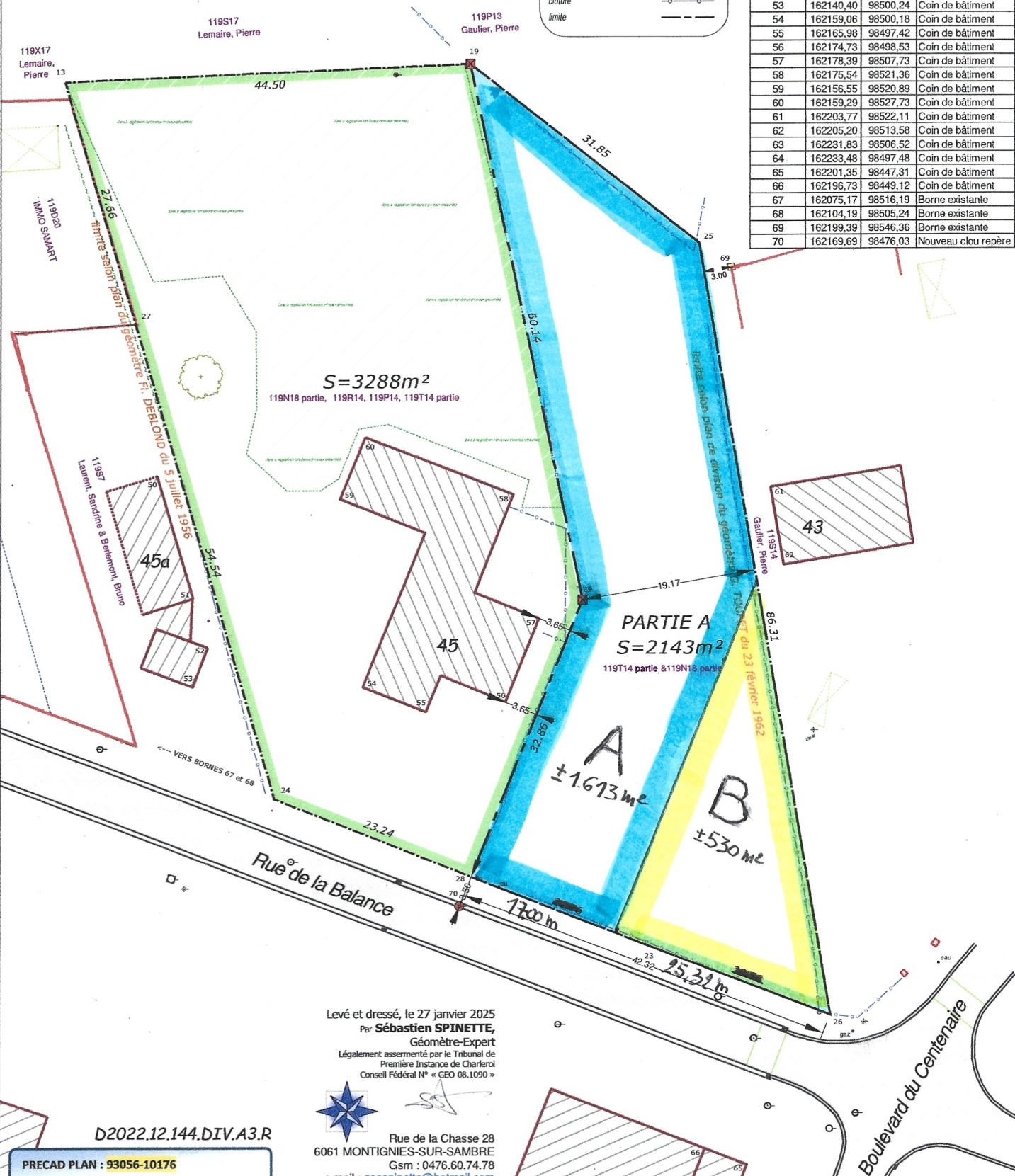


Légende

borne existante	□
borne nouvelle	■
éclairage public	⋆
arbre	⊙
poletu électrique	⊘
chambre de visite	○ □
bâtiment/garage/annexe	—
haie	- - -
muret	— · —
cloture	— ○ —
limite	- - -

Liste de coordonnées

Numéro	X	Y	Description
13	162126,33	98566,74	Point immatériel
19	162170,79	98568,66	Nouvelle borne
23	162191,22	98471,28	Point immatériel
24	162149,37	98487,84	Point immatériel
25	162195,89	98549,05	Point immatériel
26	162210,44	98463,98	Point immatériel
27	162134,08	98540,19	Point immatériel
28	162170,99	98479,29	Point immatériel
29	162183,15	98509,81	Nouvelle borne
50	162136,45	98523,47	Coin de bâtiment
51	162140,42	98510,04	Coin de bâtiment
52	162142,05	98504,58	Coin de bâtiment
53	162140,40	98500,24	Coin de bâtiment
54	162159,06	98500,18	Coin de bâtiment
55	162165,98	98497,42	Coin de bâtiment
56	162174,73	98498,53	Coin de bâtiment
57	162178,39	98507,73	Coin de bâtiment
58	162175,54	98521,36	Coin de bâtiment
59	162156,55	98520,89	Coin de bâtiment
60	162159,29	98527,73	Coin de bâtiment
61	162203,77	98522,11	Coin de bâtiment
62	162205,20	98513,58	Coin de bâtiment
63	162231,83	98506,52	Coin de bâtiment
64	162233,48	98497,48	Coin de bâtiment
65	162201,35	98447,31	Coin de bâtiment
66	162196,73	98449,12	Coin de bâtiment
67	162075,17	98516,19	Borne existante
68	162104,19	98505,24	Borne existante
69	162199,39	98546,36	Borne existante
70	162169,69	98476,03	Nouveau clou repère



Levé et dressé, le 27 janvier 2025  
 Par **Sébastien SPINETTE**,  
 Géomètre-Expert  
 Légalement assermenté par le Tribunal de  
 Première Instance de Charleroi  
 Conseil Fédéral N° « GEO 08.1090 »



Rue de la Chasse 28  
 6061 MONTIGNIES-SUR-SAMBRE  
 Gsm : 0476.60.74.78  
 e-mail : sebastien@spinette.be

D2022.12.144.DIV.A3.R

PRECAD PLAN : 93056-10176